



東側道路より当ビル、山陽「西新町駅」方向を見る



東側道路より建物正面を見る



西側道路より見る、1F部分は駐車場



1Fエントランスホールを見る



1Fエントランスホールより外部を見る

物件名
西新町メディカルビル <http://medical.hyogo.jp/>

- 物件概要
- 所在地/明石市西新町3丁目12-12 ●交通/山陽電鉄「西新町」駅より徒歩1分 ●用途地域/商業地域
 - 地目/宅地 ●建ぺい率/80% ●容積率/400% ●構造・規模/鉄骨造4階建 ●設備/電気水道 ●道路幅員/15m・6m(2面道路) ●事業主/ミヤケホームズ有限会社 ●設計/三宅建築事務所

募集科目(4F)
麻酔科・小児科・婦人科・眼科・耳鼻咽喉科・泌尿器科・歯科・皮膚科等
既入居科目(1F・2F・3F)
内科消化器内科(そうのクリニック)
心療,神経内科(トパーズクリニック西新町)・薬局(つばさ薬局)
お問合せ

連絡先
ミヤケホームズ 有限会社
神戸市中央区浜辺通4丁目1-23三宮ベンチャービル415
fax.078-251-1512 mail.info@medical.hyogo.jp



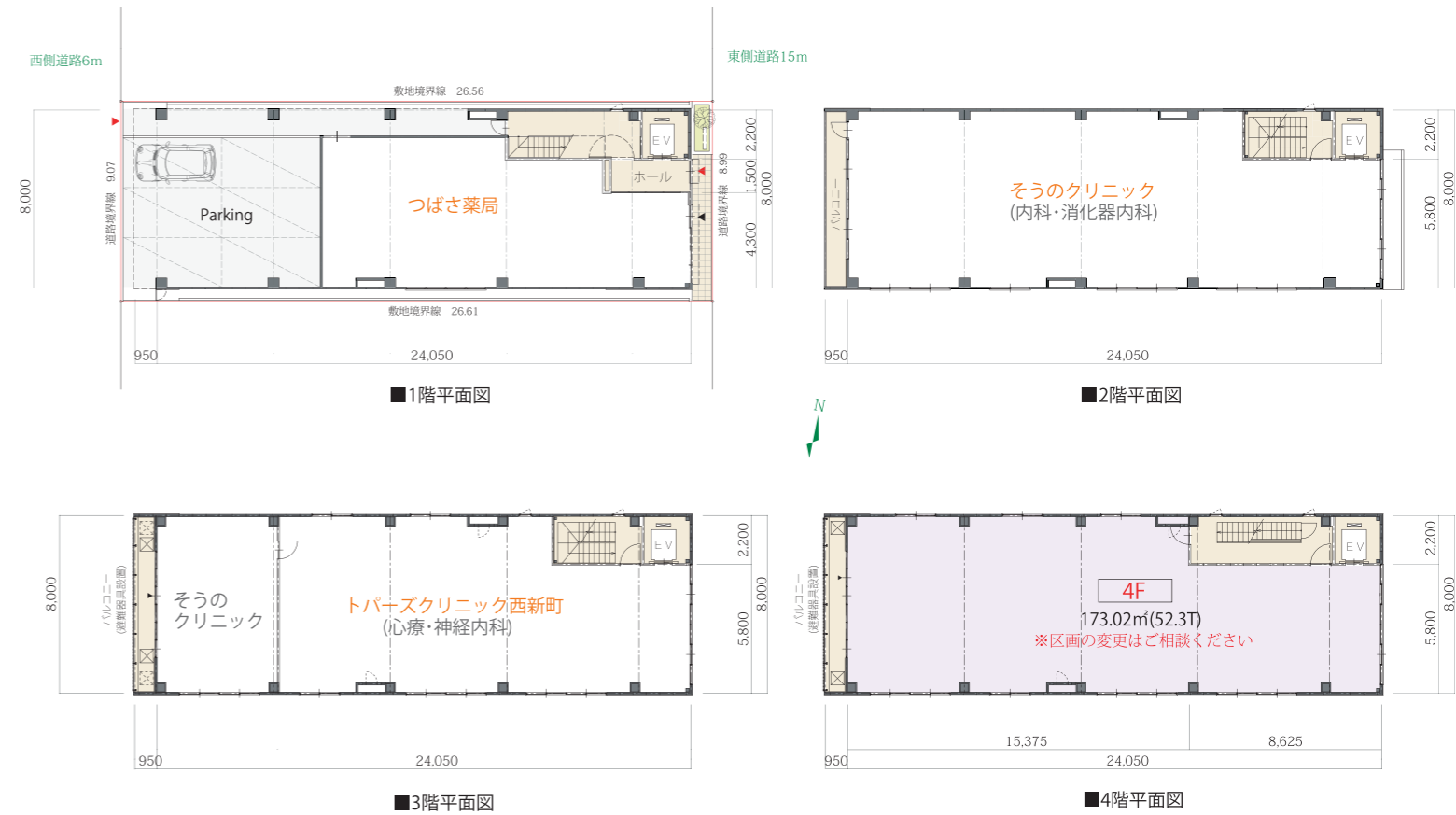
山陽電鉄「西新町」駅へ徒歩約**1分**

- JR「明石」駅より新快速利用で
「三ノ宮」へ15分
「大阪」へ37分
- 山陽電鉄
JR神戸線
- 姫路 38分
西新町 2分
明石 23分
三ノ宮 34分
大阪 28分
- 内科消化器内科・心療神経内科・薬局が既入居し、抜群の集客を獲得
 - 端整な外観による景観への配慮、2面道路による視界の確保
 - 山陽電鉄西新町駅より徒歩1分という恵まれた地の利
 - 平成28年度にはロータリーを備えた駅前広場が完成予定



山陽「西新町駅」より当ビルを見る

募集科目	麻酔科・小児科・婦人科・眼科・耳鼻咽喉科・泌尿器科・歯科・皮膚科等	連絡先	ミヤケホームズ有限会社 神戸市中央区浜辺通4丁目1-23-415 TEL 078-251-6115 FAX 078-251-1512 担当 中島 孝
------	-----------------------------------	-----	---



物件概要	■竣工	2006年12月	■用途	テナントビル	■物件階数	4階
	■引渡	スケルトン渡し	■名称	西新町メディカルビル	■駐車場	有
			■所在地	明石市西新町3丁目12-12		
			■構造	鉄骨造 4階建て		

周辺環境	■ 山陽電鉄西新町駅より徒歩1分という恵まれた地の利、平成28年にはロータリーを備えた駅前広場が完成予定
	■ 端整な外観による景観への配慮、2面道路による視界の確保
	■ 内科消化器内科(そうのクリニック)・心療,神経内科(トパーズクリニック西新町)・薬局(つばさ薬局)が既入居し、抜群の集客を獲得
	■ 設計/三宅建築事務所 診療所, 病院, 医療関係ビル 多数実績あり http://www.miyake-a.com/

賃貸条件	面積	保証金	賃料(税込)	駐車場	共益費	合計 (賃料+駐車場+共益費)
1階	玄関ホール 薬局(つばさ薬局)					
2階	内科(そうのクリニック)					
3階	心療,神経内科 (トパーズクリニック西新町)					
4階	未入居	52.3坪/173.02㎡ (駐車場) ¥24,000	¥4,184,000 ¥439,320(8,000/坪)	¥8,400/1台	¥82,300	¥530,020